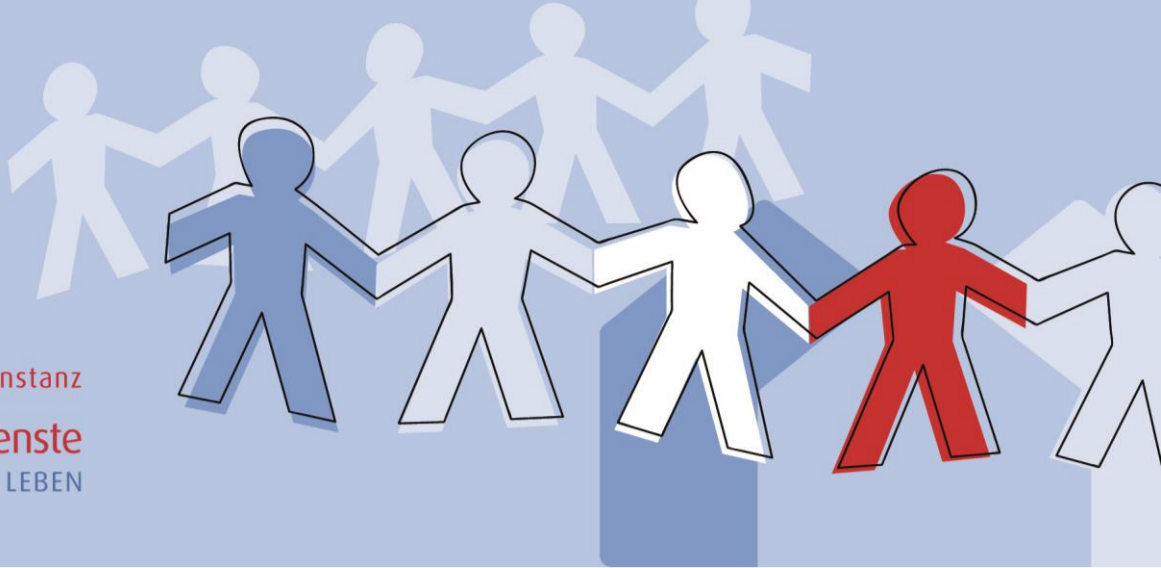




Konstanz

**Paritätische Sozialdienste**

TEILHABE MITEINANDER LEBEN



Als Anbieter von Wohnen in der besonderen Wohnform, einer Fördergruppe mit Beschäftigungsmöglichkeiten sowie Assistenzleistungen im eigenen Wohnraum für Erwachsene mit chronisch psychischen Erkrankungen unterstützen wir unsere Klient:innen in der selbstständigeren Gestaltung ihres Lebens und bieten Hilfen zur Integration und Inklusion. Hierbei fühlen wir uns den Werten des PARITÄTischen verbunden, die getragen sind von den Prinzipien der Toleranz, Offenheit und Vielfalt.

### **WIR SUCHEN ZUM NÄCHSTMÖGLICHEN ZEITPUNKT FÜR DEN BEREICH FÖRDERGRUPPE EINE/N**

#### **pädagogischen Mitarbeiter / Ergotherapeuten / Arbeitserzieher / (m/w/d)**

##### **SIE WOLLEN ...**

- die Klienten im Rahmen der Fördergruppe anleiten und unterstützen
- Maßnahmen aus der Teilhabeplanung gemäß Qualitätsmanagement durchführen
- die Klienten bei der Ausführung arbeitsähnlicher Aufträge begleiten
- Aufträge in der Fördergruppe annehmen, durchführen und die Qualität kontrollieren
- Freizeit- und kleine Gruppenaktivitäten unterstützen und durchführen
- kreative Angebote für die Fördergruppe selbständig entwickeln
- ein integratives Kochtraining mit den Teilnehmern durchführen
- als Mensch wahrgenommen und in Ihrer Arbeit gesehen werden...

##### **WIR BIETEN ...**

- ein interessantes und abwechslungsreiches Aufgabengebiet mit viel Gestaltungsspielraum
- eine positive durch gegenseitigen Respekt und Achtung geprägte Unternehmenskultur
- strukturierte Einarbeitung und kompetente Begleitung durch ein interdisziplinäres Team
- Vergütung in Anlehnung an TVÖD / Betriebliche Altersvorsorge
- hansefit / jobrad / Zuschlag zu Kindergartenbeiträgen
- keine konfessionsgebundene Beschäftigung
- persönliche und fachliche Fortbildungen und Weiterentwicklungsmöglichkeiten
- regelmäßige Reflektion im Team und Supervision
- und einen Arbeitsplatz am Bodensee – eine der schönsten Regionen Deutschlands...

##### **HABEN WIR SIE NEUGIERIG GEMACHT? DANN BEWERBEN SIE SICH, WENN SIE ...**

- in einem gut eingespielten Team mit ausgeprägter gegenseitiger Unterstützung arbeiten möchten
- eine Ausbildung als Ergotherapeut/in, Arbeitserzieher/in oder sonstige pädagogische Ausbildung haben
- Erfahrung in der Arbeit mit psychisch Kranken oder behinderten Menschen haben (von Vorteil, keine Bedingung)
- authentisch, werteorientiert und reflektiert sind
- engagiert, flexibel, eigenverantwortlich und selbstständig arbeiten möchten
- den Führerschein Kl. B haben

Wir freuen uns auf Ihre Bewerbung per E-Mail an Astrid Holzborn - gerne als PDF in einer Datei - an [bewerbung@paritaet-kn.de](mailto:bewerbung@paritaet-kn.de)

#### **Paritätische Sozialdienste Konstanz gGmbH**

Am Wollmatinger Ried 1 | D-78479 Reichenau

Tel 07531 12280-50 | [www.paritaet-kn.de](http://www.paritaet-kn.de)

**ARBEITSORT:** Am Briel 40 | D-78467 Konstanz